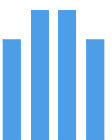


Testprotokol

Ventilatorer i EX udførelse i henhold til ATEX

P-EX-01



MIETZSCH

1. Konstruktion - kontrol af EX-beskyttelse

Eksplodingsbeskyttelse for ikke elektriske apparater er med reglerne i Direktiv 94/9/EC (ATEX) fra og med 01.07.2003 blevet ændret. Ud over at opfylde reglerne for de konstruktions og sikkerhedsmæssige foreskrifter skal ventilatoren være udført og egnet til indsættelse i det pågældende eksplosionsfarlige område.

Alt efter den konstruktive udførelse bliver ventilatoren for bestemte indre og ydre EX-betingelser (zone, produktgruppe, produktkategori, eksplosionsgruppe, antændelsestemperatur) godkendt. Mærkningen er placeret på ventilatoren og findes ligeledes i den medleverede dokumentation.

Den konstruktive udførelse er i henhold til DIN EN 13463-1, DIN EN 13463-5 og VDMA 24 169. Motorer og andre elektriske komponenter er underkastet en typegodkendelse i henhold til ATEX og har som et minimum tændklasse EEx e II. For ventilatorer i zone 1 bliver der anvendt elektrisk ledende kunststof, der er testet af den pågældende materialeleverandør.

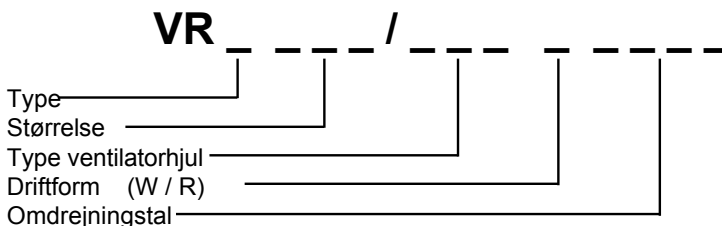
Ventilatorfabrikanten er ansvarlig for at de eksplosionssikrede typegodkendte ventilatorer med hensyn til Type og udførelse stemmer overens med den tekniske dokumentation der ligger til grund for godkendelsen, (som givet af IBExU myndighederne i Freiburg) samt at den forskrevne stykprøvekontrol bliver gennemført.

Fabrikationen foregår i henhold til DIN EN ISO 9001:2000 kvalitetssikringssystemet for MIETZSCH GmbH Lufttechnik Dresden, certificeringsnr. 01 100 005302.

Følgende kontrol bliver herved foretaget:

- Vareindgangskontrol af kunststof halvfabrikata, støbte nav, motorer.
- Regelmæssig kontrol af den ansatte medarbejder, svejsning i henhold til DVS.
- Stikprøvekontrol af kapacitet i henhold til DIN 24 163 og DIN 45 635 i MIETZSCH prøvestand.
- Afbalanceringskontrol af ventilatorhjul ifølge fabriksforeskrift

2. Bestykning – kontrol af EX-beskyttelse



EX-kategori i henhold til EC-Direktiv 94/9/EC

Ventilator	Kategori		
	Gas Zone 1	Gas Zone 2	Ingen EX-Zone
indvendig	II 2G IIB T3	II 3G IIB T3	-
udvendig	II 2G IIB T3	II 3G IIB T3	-

Det ikke anvendte overstreges

Typeskilt (produktionsår/ordre/position-antal) _____

	Ingen bemærkning (sæt kryds)	Bemærkning
Visuel kontrol, udførelse som bestilt (Kapacitetsdata, materialevalg, Korrosionsbeskyttelse, tilbehør)	<input type="radio"/>	_____
Kontrol af spalte ved indløb i følge tegning	<input type="radio"/>	_____
Motorisation (R større end 0,5 MΩ)	<input type="radio"/>	_____
Prøvekørsel 5 min. i følge P 2 / 83	<input type="radio"/>	_____

Måling af afledningsmodstand

Objekt	Målested	Måleværdi / MOhm	Krav / MOhm
Ventilatorhjul Kontaktpunkt: Støbt nav	bagerste navkappe		mindre end 100MOhm
Komplet ventilator Kontaktpunkt: jordings- tilslutning ved motor	ventilatorhjul-forskive		mindre end 100 MOhm
	ventilatorhjul-bagskive		
	ventilatorhus forside, indv.		
	ventilatorhus svøb, indv.		

Kontrollør : _____

Dato : _____