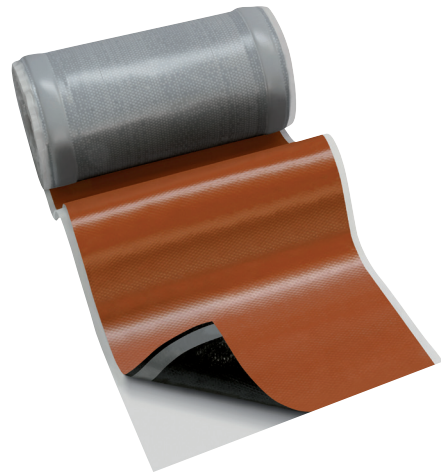


Wakaflex



Wakaflex er et gennemprøvet universalprodukt, der kan anvendes til professionelle inddækninger ved skorstene, kviste, vægge og andre fremspring og gennembrydninger af tagfladen.

BESKRIVELSE

- Wakaflex er en formbar blyerstatning
- UV-beständig
- Strækbar i begge retninger
- Produktet er ikke kompatibelt med kemiske materialer
- Wakaflex må ikke benyttes på bygninger, hvor der er risiko for ammoniakdampe
- Produktet kræver ikke sikkerhedsdatablad

MONTAGE

- Produktet skal monteres således at vand altid afledes.
- Produktet skal monteres fuldt understøttet bagved skorstene o.lign.
- Bagsidefolie skal fjernes inden montering.
- Produktet bør ikke, uden mekanisk fastgørelse, monteres på metal som eksponeres for sol
- Produktet klæber ikke til bitumen (tagpap).

Anvendelsestemperatur: 5° til 40°C

INDHOLD I PAKKE 280MM / 560MM

Vægt pr. rulle:	5,3 kg / 10 kg
Rulle pr. kasse:	4 stk. / 2 stk.
Vægt pr. kasse:	21,2 kg / 20 kg
Ruller pr. palle:	84 stk. / 28 stk.
Vægt pr. palle:	447 kg / 282 kg

HÅNDTERING/OPBEVARING

Undgå direkte eksponering over for regn, fugt og UV.

Ruller skal lagres i stående position.

TEKNISKE INFORMATIONER

Materiale

Wakaflex er et 5-lags laminat bestående af polyisobuthylene (PIB) med en kerne af aluminiumsstræknet og underside forsynet med selvklæbende butylstrimler.

Brandmodstandsevne: DIN4102, B2

Dimensioner, mm

Rullelængde: 5 m

Rullebredde: 280*, 370** og 560*** mm

Dækbredde: 280, 370 og 560 mm

Forbrug pr. m²: Efter behov

Farver, NCS-koder

Rød: S 4050-Y450R */**/**

Brun: S 8005-Y80R */**

Sort (antracit): S 8502-B */**/**

Lys grå: S 4502-Y */**

Blygrå: S 7500-N */**/**

Affaldssortering

Som brændbart affald i mindre mængder

Reference

Se montagevejledning på www.monier.dk

Der tages forbehold for ændringer.