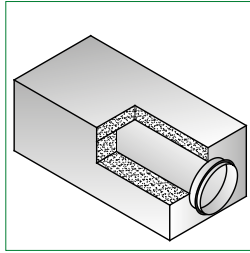
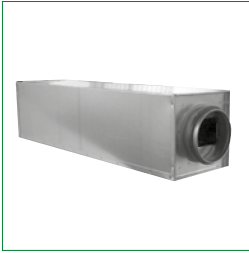




Rektangulær lyd­dæmper Type LFR



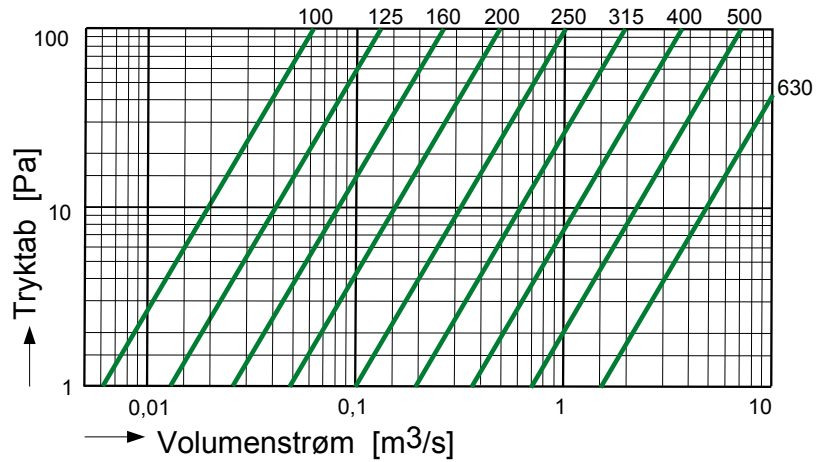
LFR - Ø₁ - L

Længde (300, 600, 900, 1200)

Diameter (kanaltilslutning)

Lige kvadratisk lyd­dæmper med stenuld og rund nippeltilslutning i begge ender. Lyd­dæmperen består af en yderkappe og ender af galvaniseret plade. Yderkappen er indvendigt beklædt med lydabsorberende stenuld som er dækket med sort hygienisk glasfiber­væv for at forhindre materiale medrivning.

SKAL BRANDISOLERES iht. DS-428



Ø ₁ nom mm	L mm	Dæmpning, dB Centerfrekvens, Hz								B mm	H mm	Vægt kg	Antal baffler
		63	125	250	500	1k	2k	4k	8k				
100	300	1	6	5	9	18	39	42	27	150	150	1,2	
100	600	2	9	13	19	27	42	44	36	150	150	2,8	
100	900	6	12	15	31	38	46	47	43	150	150	3,8	
100	1200	11	16	17	44	49	51	51	52	150	150	4,8	
125	300	1	6	8	9	11	20	22	18	175	150	1,4	
125	600	2	8	11	17	24	39	33	25	175	175	3,3	
125	900	5	11	13	25	33	44	39	31	175	175	4,5	
125	1200	9	14	15	33	43	50	45	37	175	175	5,7	
160	600	2	7	8	14	21	35	23	14	210	210	4	
160	900	4	8	10	17	28	41	30	18	210	210	5,5	
160	1200	8	11	14	22	37	49	39	24	210	210	6,9	
200	600	2	5	7	12	19	28	18	11	250	250	4,9	
200	900	4	6	9	15	26	35	23	14	250	250	6,6	
200	1200	7	8	12	19	33	42	28	18	250	250	8,3	
250	600	3	2	6	1	16	21	12	8	300	300	6	
250	900	4	2	8	13	22	28	15	10	300	300	8	
250	1200	6	4	11	17	28	36	19	12	300	300	10	
315	600	3	3	6	12	23	24	19	17	365	365	8,6	1
315	900	4	4	8	16	29	33	24	20	365	365	11	1
315	1200	6	5	10	19	34	38	27	21	365	365	14	1
400	600	1	2	5	8	18	19	13	12	450	450	12	1
400	900	3	4	7	13	22	29	20	16	450	450	16	1
400	1200	5	5	9	15	28	36	22	18	450	450	20	1
500	600	1	3	4	10	17	20	11	9	550	550	15	1
500	900	2	4	6	13	22	26	18	15	550	550	19	1
500	1200	3	5	8	15	27	32	21	16	550	550	24	1

LFR-315/400/500 er monteret med 50mm baffel

