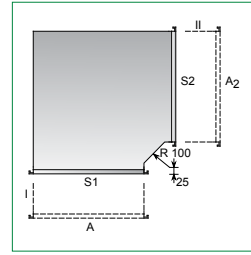
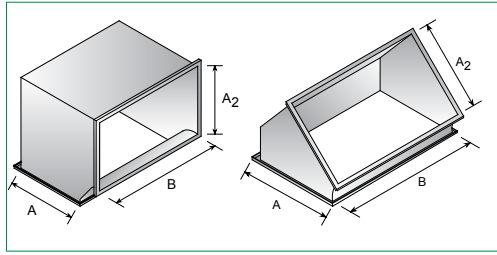
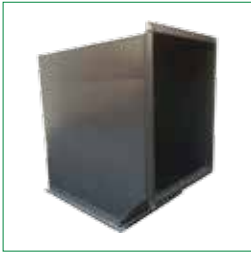


## Kanalbøjninger Type KB



Type KB fremstilles i graderne 1-90°. Standard er Radius 100, A og A2 kan være forskellige. B er altid ens. Forsynes standard med OS i begge ender.

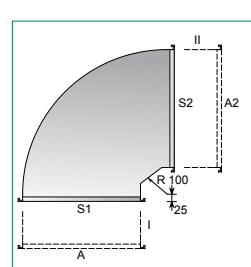
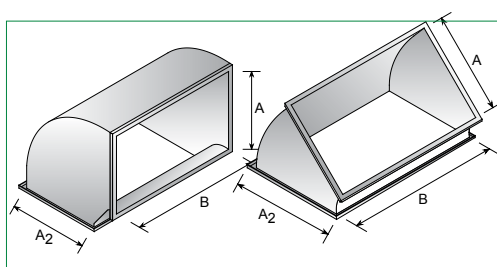
Bestillingsoplysninger

**KB - GR - A - B - A2 (R / I / II) S1/S2**

eks. KB - 90 - 500 - 300 - 200 OS/OS

Fås også i rustfri udførelse: Type RKB

## Kanalbøjninger Type FB



Type FB fremstilles i graderne 1-90°. Standard er Radius 100, A og A2 kan være forskellige. B er altid ens. Forsynes standard med OS i begge ender.

Bestillingsoplysninger

**FB - GR - A - B - A2 (R / I / II) S1/S2**

eks. FB - 90 - 500 - 300 - 200 OS/OS

Fås også i rustfri udførelse: Type RFB

## Ledeplade til KB og FB

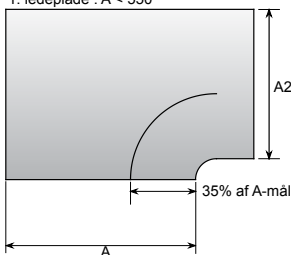
Ledeplader for bøjninger KB og FB.

Ledepladerne fastgøres med en blikdybel. Blikdyblen giver en stærk samling blot ved hjælp af et  $\varnothing 11$  mm bor og en hammer. Blikdyblen modstår et træk på mindst 100 kg, og den kan anvendes ved pladetykkelser helt op til 1,25 mm. Gummipakningen sikrer en fuldstændig tæthed.

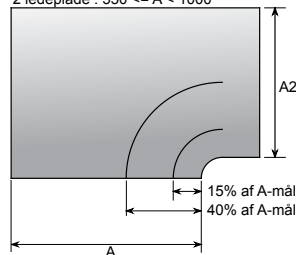
Radius i h.t. skema.

Ledeplader isættes kun på bestilling.

1. ledeplade :  $A < 550$



2. ledeplade :  $550 \leq A < 1000$



3. ledeplade :  $1000 \leq A$

