

ØLANDHIT

DK
BRUGSANVISNING
Emhætte 4951

SÅDAN ANVENDES EMHÆTTEN

Funktion fig 1

 A - Drejeknap for spjæld
 B - Kontakt for lys

Ved madlavning skal splældet åbnes. Spjældet lukkes automatisk efter max. 60 min. eller ved at dreje knap (A) til H

Det er ikke tilladt at flambere under emhætten. Tilstrækkelig med luft må tilføres rummet, når emhætten anvendes samtidig med at produkter som anvender anden energi end el-energi, som eksempel gaskomfur eller gaskaminer.

VEDLIGEHOLDELSE

Rengøring

Emfanget tørres af med en våd klud og lidt opvaskemiddel. Filteret bør rengøres ca 2 gange om måneden ved normal brug. Filter demonteres ved rengøring. Demontér filterkassetten ved, at trykke på snaplåsene i bagkanten af filteret, fig 2 a. Tag filteret ud af kassetten ved at løsne filterholderen, fig 2 b. Kom filteret og kassetten i varmt vand med lidt opvaskemiddel tilsat. Filterkassetten kan også rengøres i en opvaskemaskine. Emfanget bør rengøres indvendigt nogle gange om året. Aftør indvendigt med en våd klud tilsat lidt opvaskemiddel. Sæt filterkassetten på plads og tryk op så den låser i hæfterne. Vær sikker på, filterkassetten låser sig fast i alle fire hæfter.

Risiko for brand kan forekomme, hvis emhætten ikke rengøres så ofte som anbefalet.

UDSKIFTNING AF LYSRØR

Lampeglaset løsnes ved at trykke snaplåsen i pilens retning, fig 3. Lysrøret kan nu udskiftes. (Lysrør sokkel G 23)

HVIS EMHÆTTEN IKKE FUNGERER.

Service

Kontroller at sikringen er intakt. Ring til ØLAND tel. 7020-1911 og ØLAND SERVICE vil hjælpe med servicering.

Produktet er omfattet af gældende branchebestemmelser.

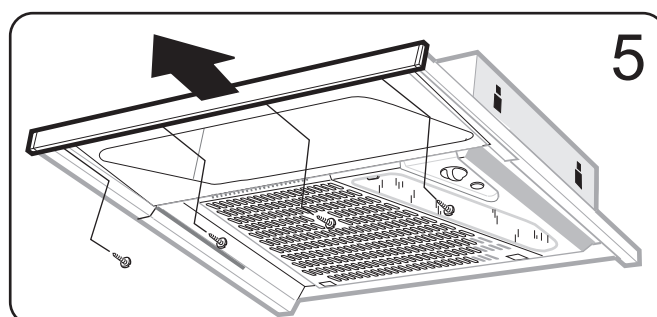
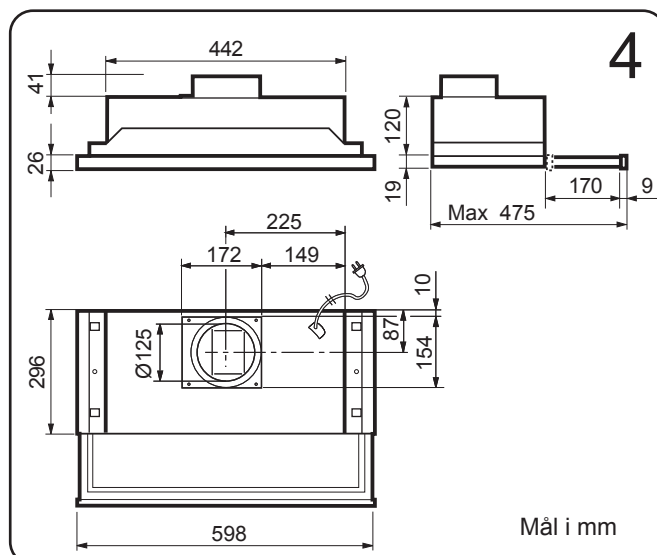
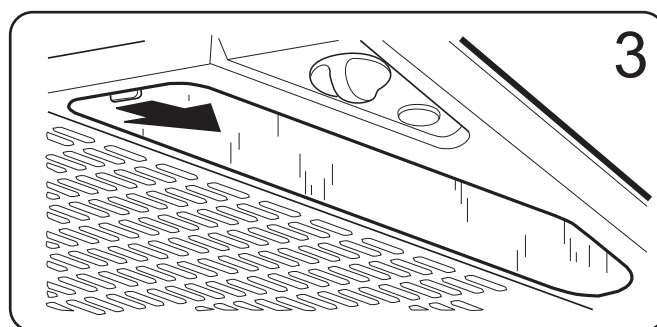
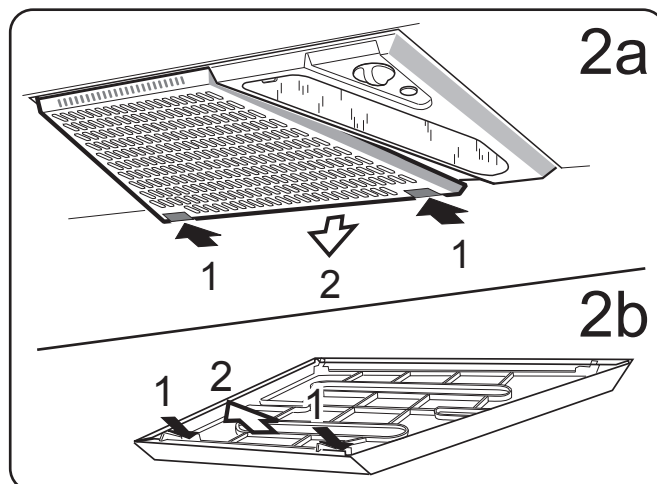
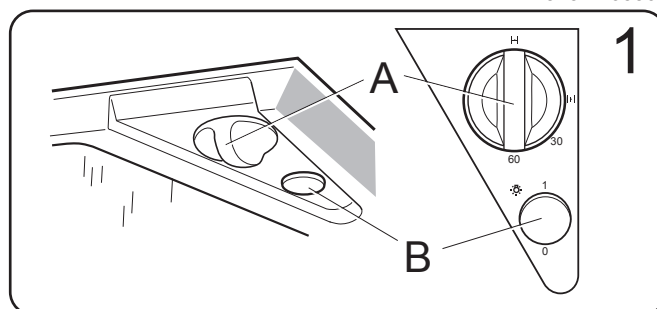
TEKNISKE DATA

 Bredde: 60 cm
 Øvrige mål: se fig. 4.
 El-tilslutning: 230 V med jord.
 Belysning: Lysstofrør, sokkel G 23 11 W

UDSKIFTNING AF FRONT

Fronten kan udskiftes.

Frigør fronten med de 4 skruer, fig.5.



TILBEHØR

Monteringssæt for tilslutning til udluftningskanal. Anvisning for monteringsset medfølger.

INSTALLATION

Afledning af udblæsningsluft skal udføres i overensstemmelse med gældende forskrifter fra den relevante myndighed. Udblæsningsluften må ikke ledes til aftrækskanal, som anvendes til afledning af røggasser fra brugsgenstande som bruger anden energi end elektricitet, fx gas/oliekaminer, brændeovne, etc.

Elektrisk installation

Emhætten leveres med ledning og stik for tilslutning til vægafbryder med jord.

MONTERING

Afstanden mellem komfuret og emhætten skal være mindst 45 cm. Ved gaskomfur øges afstanden til 65 cm.

I OVERSKAB UDEN BUND OG FRONT

Emhætten monteres med hjælp af konsollerne. Konsollerne A og B skrues fast i skabssiderne med skruerne C, fig 5. Emhætten løftes op og skydes ind på hagerne i konsollerne og låses fast med skruerne D.

I OVERSKAB UDEN BUND, MEN MED FRONT

Emhætten monteres med hjælp af konsollerne. Bemærk, at med dette alternativ skal konsollerne bytte plads i forhold til monteringen som nævnt ovenfor. Konsollerne B og A skrues fast i skabssiderne med skruerne C, fig 6. Emhætten løftes lige op og skrues fast med skruerne D.

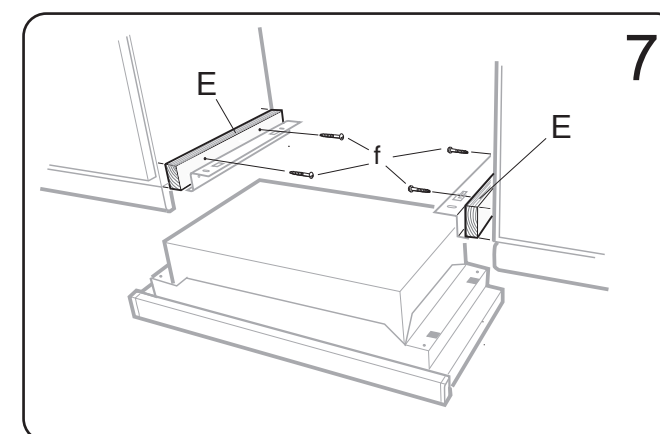
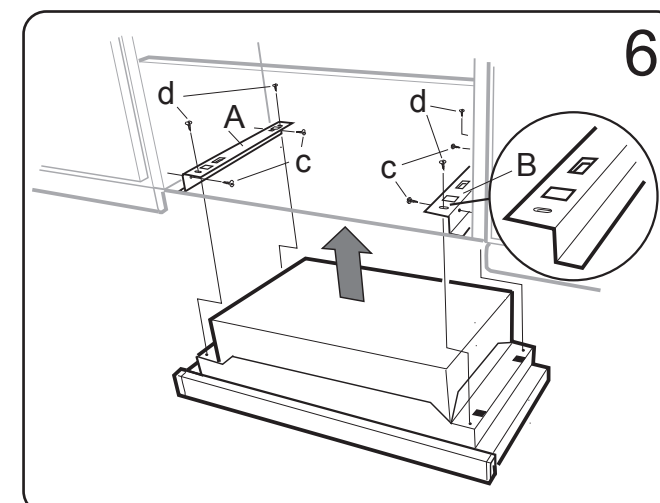
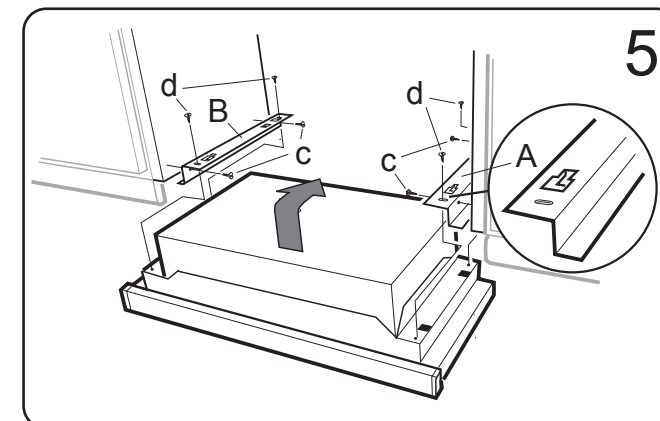
MELLEM SKABE

Skru klodserne fast E med skruerne f, fig 7. Emhætten monteres med hjælp af konsollerne fig 5. Konsollerne A og B skrues fast i klodserne med skruerne C. Emhætten løftes op og skydes ind på hagerne i konsollerne og låses fast med skruerne D. Klodsernes min. mål = 16 x 50 x 295 mm.

JUSTERING:

Se separat anvisning.

 c - d =  4 st B6 x 13

 f =  4 st 1 1/4 x 8


ØLANDHIT

S BRUKSANVISNING Spiskåpa 4951

SÅ HÄR ANVÄNDS SPISKÅPAN

Funktion fig 1.

A - Vred för spjäll
B - Tryckknapp för belysning

Öppna spjället vid matlagning. Spjället stängs sedan automatiskt efter 60 min. eller genom att vredet vrids till H

Att flambra under spiskåpan är inte tillåtet. Tillräckligt med luft måste tillföras rummet när spiskåpan används samtidigt med produkter som använder annan energi, än el-energi t.ex. gasspis, gas/braskaminer, ved/oljepannor etc.

SKÖTSEL

Rengöring
Spiskåpan torkas av med våt trasa och diskmedel. Filtret bör rengöras ca 2 gånger i månaden vid normal användning.

Lossa filterkassetten genom att trycka in snäppena i bakkant, fig 2 a. Tag isär filtret och avlägsna filterduken genom att lossa filterhållaren, fig 2 b. Blötlägg filterduken och filterplåten i varmt vatten blandat med diskmedel. Filterkassetten kan även diskas i maskin.

Någon gång per år bör spisfläkten rengöras invändigt. Torka invändigt med våt trasa och diskmedel. Sätt tillbaka filterplåten och tryck upp så att den låser fast i snäppena. Se till att samtliga fyra snäppen låser fast.

Risken för brandspridning ökar om spiskåpan inte rengörs så ofta som anges.

BYTE AV LYSRÖR

Lampglaset lossas genom att snäppet trycks i pilens riktning, fig 3. Lysröret är nu åtkomligt för byte. (Lysrör sockel G 23)

OM SPISKÅPAN INTE FUNGERAR

Service
Kontrollera att säkringen är hel.
Ring till ØLAND tel. 7020-1911 och ØLAND SERVICE hjälper till så att Du får snabbaste och bästa service.

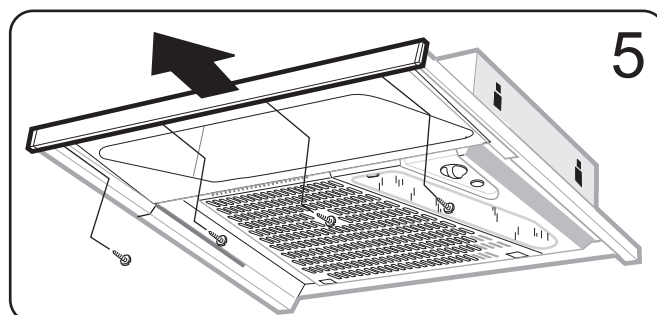
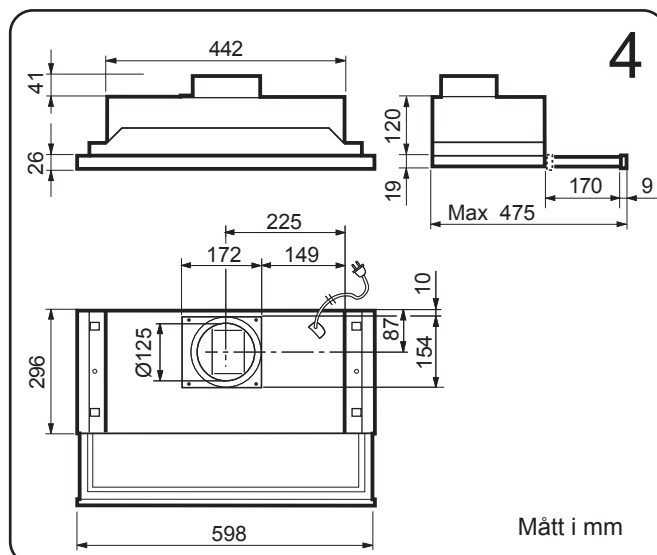
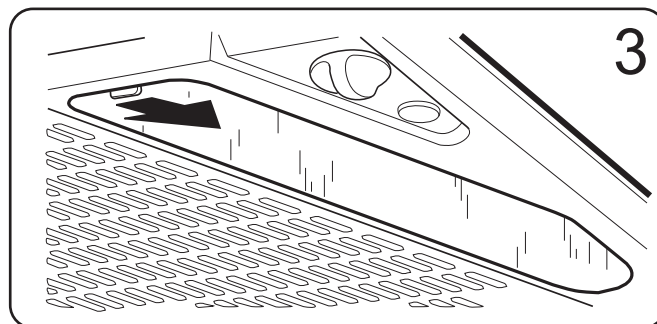
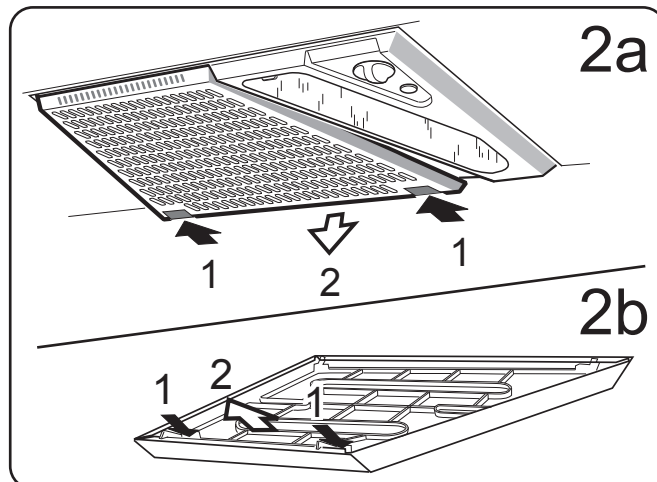
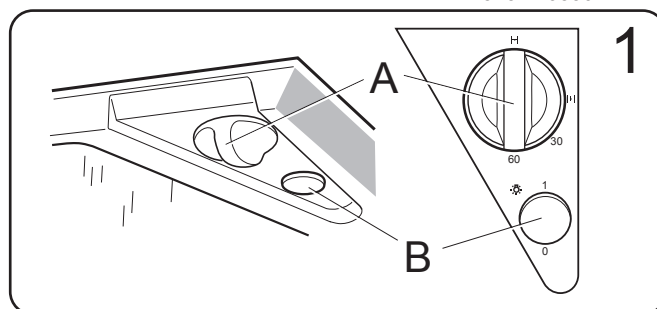
Produkten omfattas av gällande EHL-bestämmelser.

TEKNISKA UPPGIFTER

Mått: se fig 4
Elanslutning: 230 V ~ med skyddsjord.
Belysning: Lysrör 11 W, sockel G 23

BYTE AV FRONT

Fronten är löstagbar för byte mot belysningslist. Lossa de fyra skruvarna enl. fig 5.



TILLBEHÖR

Trumsats för anslutning till imkanal.
Anvisning för montering av trumsats medföljer satsen.

INSTALLATION

Avledning av utblåsningsluften skall utföras i enlighet med föreskrifter utfärdade av berörd myndighet. (Boverket)

Utblåsningsluften får inte ledas in i rökkanal som används för avledning av rökgaser från t.ex. gas/braskaminer, ved/oljepannor etc.

Elektrisk installation

Spiskåpan levereras med sladd och stickpropp för anslutning till jordat vägguttag.

MONTERING

Avståndet mellan spis och kåpa måste vara minst 45 cm. Vid gasspis ökas avståndet till 65 cm.

I ÖVERSKÅP UTAN BOTTEN OCH FRONT

Fläkten monteras med hjälp av konsoler. Konsolerna A och B skruvas fast i skåpsidorna med skruvarna c enl. fig 5. Fläkten lyfts upp och skjuts in under konsolerna, samt låses fast med skruvarna d.

I ÖVERSKÅP UTAN BOTTEN, MED FRONT

Fläkten monteras med hjälp av konsoler. Notera att i detta alternativ måste konsolerna byta plats i förhållande till montering ovan. Konsolerna B och A skruvas fast i skåpsidorna med skruvarna c enl. fig 6. Fläkten lyfts rakt upp och skruvas fast med skruvarna d.

MELLAN SKÅP

Skruva först fast klossarna E med skruvarna f, enl. fig 7.


Fläkten monteras med hjälp av konsoler. Konsolerna A och B skruvas fast i skåpsidorna med skruvarna c enl. fig 5. Fläkten lyfts upp och skjuts in under konsolerna, samt låses fast med skruvarna d. Klossens min. mått = 16 x 50 x 295 mm.

OBS! Vid montering med anslutningsslang, måste slangen monteras sträckt närmast stosen, fig 8.

INJUSTERING.

Se separata anvisning.

c - d =  4 st B6 x 13

f =  4 st 1 1/4 x 8

