



ØLAND HIT-2561

Emhætter til flerfamilieboliger med centrale ventilationsanlæg HIT-2561 med elektronisk styret spjæld

**Type**

HIT-2561-H

HIT-2561-R

Anvendelse

HIT-2561 er en emhætte med fast emfang for ekstern ventilator, hvor der ønskes effektiv og lydsvag udsugning fra køkken.

Emhætten er beregnet for placering under overskab og dens lave design passer ind i ethvert moderne køkkeninteriør.

HIT-2561-H er i hvid udførelse og HIT-2561-R er i rustfrit stål.

Betjeningspanelet er med timer for aktivering af spjældet fra grundventilation til forceret ventilation. Timerindstilling er 60 min. Betjeningspanelet indeholder tænd/sluk af lys i emhættens front. Emhætten er let at rengøre. Det effektive metaltrådsfilter er let at tage ud for rengøring og tåler at komme i opvaskemaskinen.

Den indbyggede belysning er med lavenergi lysrør, som giver et effektivt og behageligt lys.

Betjeningspanel - finger touch betjening



A

B

C

Funktion kontakter

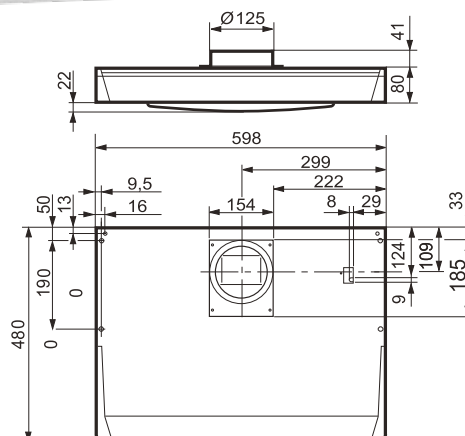
A - Belysning

B - Spjældfunktion

C - Indikatorlampe (tændt ved åbent spjæld)

Emfangsevne $\geq 75\%$ ved $195\text{m}^3/\text{h}$, ved placering 60 cm over komfuret.

Ved placering 50 cm over komfuret er den $\geq 75\%$ ved $175\text{m}^3/\text{h}$



mål i mm.

Produktbeskrivelse

HIT-2561 emhætte er konstrueret i hvidlakeret stålplade eller rustfrit stål. Emhætten er forsynet med et fast emfang. Som tilbehør kan der påmonteres volumendel type HIT-3401, hvis der ønskes forøgelse af emfangsevnen. Der er indbygget et elektronisk lavenergispiæld i en konstruktion, som er meget lydsvag og spjældet kan indstilles til forskellige luftmængder.

Tilbehør (tilvalg)

Volumendel (tilbehør) til HIT-2561-H + HIT-2561-R

Type	Vare nr.
HIT-3401-H	HIT-3401-0000
HIT-3401-R	HIT-3401-9000

Tilvalg:

Potentialfri relækontakt.

Hvis der ønskes signal ud til ventilator/aggregat når spjældet aktiveres til forcering, skal emhætte type HIT-2561-H-0682 anvendes.

Normer og lovkrav

HIT-2561 er DEMKO godkendt og opfylder gældende krav i Bygningsreglementet om lydtrykniveau, luftkapacitet og normer omkring emfangsevne.

HIT-2561 emhætte er godkendt til montering 400 mm over elkøkken og 650 mm over gaskøkken.

Spjæld og emhætte opfylder kravet til DS428-4.



SPJÆLDINDSTILLING

Justering af luftmængden sker ved hjælp af spjældet. Spjældet bliver tilgængeligt for justering ved at demontere filtret, se fig. 2 i brugsanvisningen.

Måleudtag, fig. 1

Måletrykket måles på målestudsene mærket A. Ved hjælp af måletrykket Pm og spjældets position kan man aflæse luftmængden i indregulerings-diagrammet hvor F1-F5 er forceret ventilation og G1-G6 er grundventilation. Hvis luftmængden ønskes ændret skønnes en ny spjældindstilling ud fra diagrammerne og spjældets position justeres som beskrevet nedenfor.

Indregulering af forceret ventilation, fig. 2

Stil spjældbladet E i åben position, og løs skruerne B og C. Før skydespjældet D til ønsket position. Markeringerne for skydespjældets position F1-F5 modsvarer værdierne i diagrammet Forceret ventilation, se næste side.

Lås skydespjældet fast med skrue B.

Mål trykket Pm og kontrollér at ønsket forceringsluftmængde opnås.

Indregulering af grundventilation, fig. 3

Luk spjældbladet. Før skydespjældet E til ønsket position. Markeringerne for skydespjældets position G1-G6 modsvarer værdierne i diagrammet.

Grundventilation, se næste side

Lås skydespjældet fast med skrue B.

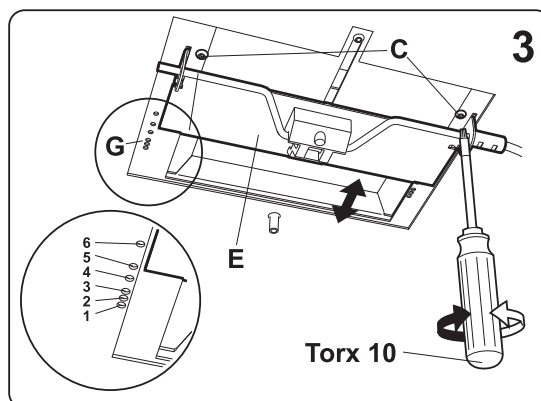
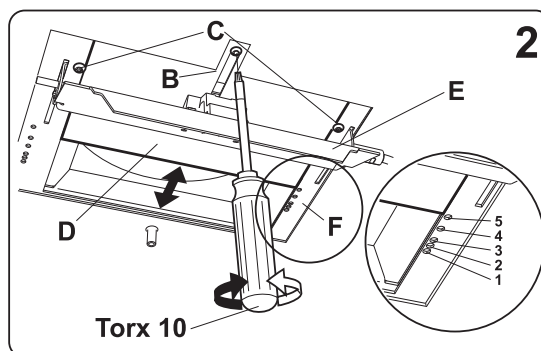
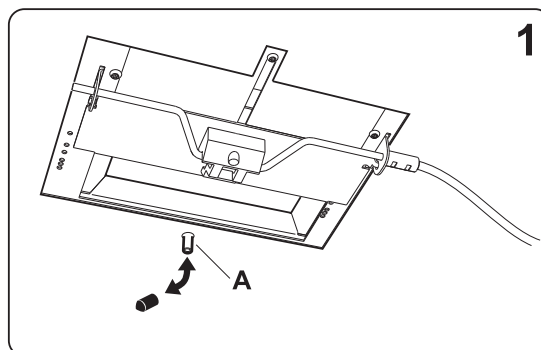
Mål trykket Pm og kontrollér at ønsket grundventilationsluftmængde opnås.

Fabriksindstilling

Ved levering er spjældet i emhætten justeret til:

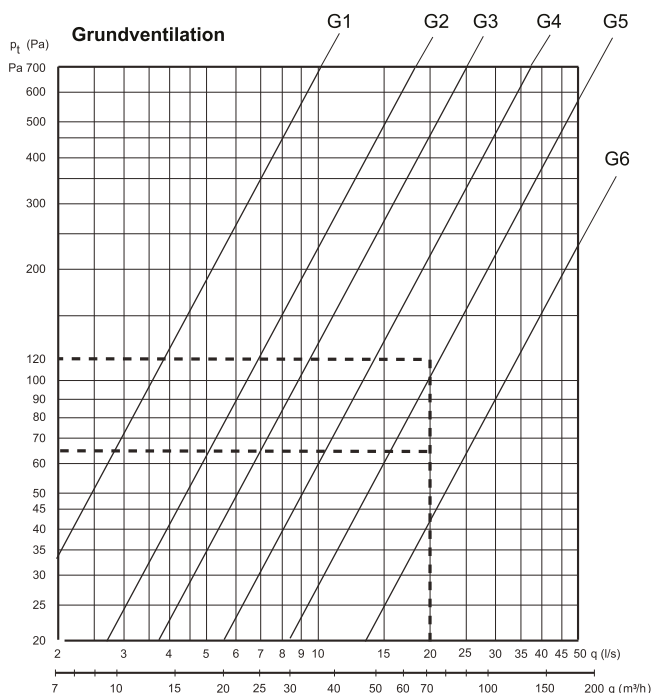
Forceret ventilation 40 l/s (144 m³/h) ved 100 Pa
Spjældindstilling F 3,9
Lydtrykniveau = 33dB(A)

Grundventilation 20 l/s (72 m³/h) ved 120 Pa
Spjældindstilling G 4,8
Lydtrykniveau = 27dB(A)

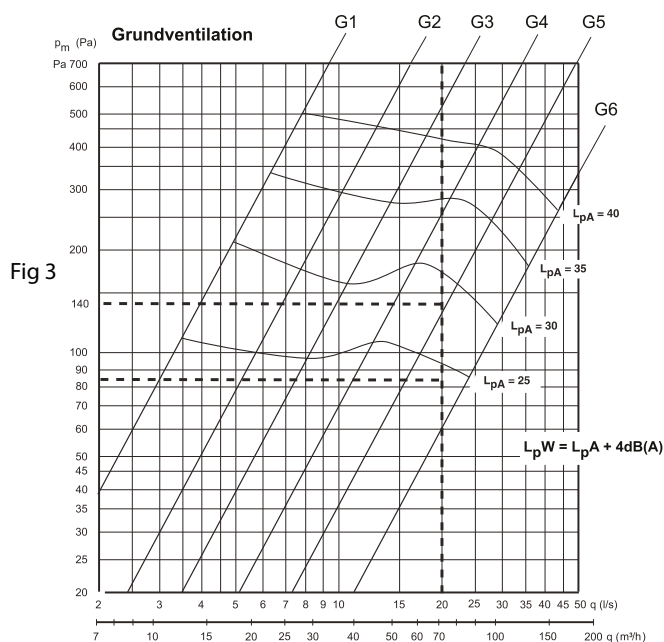




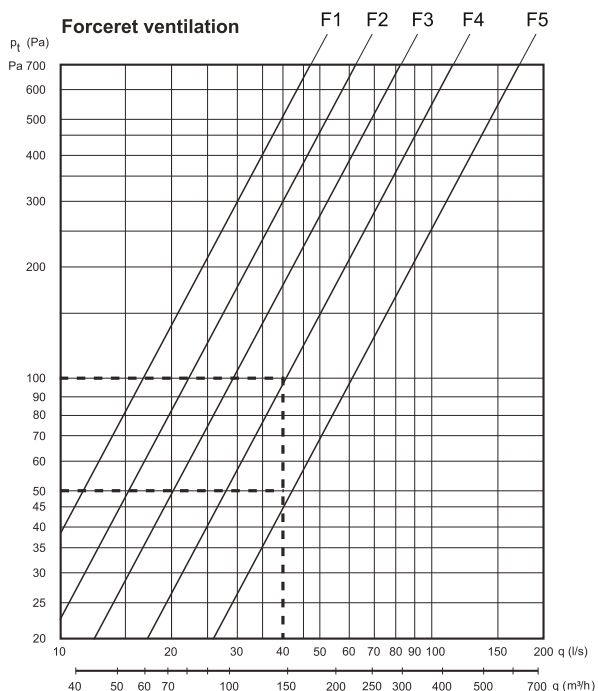
Dimensioneringsdiagram



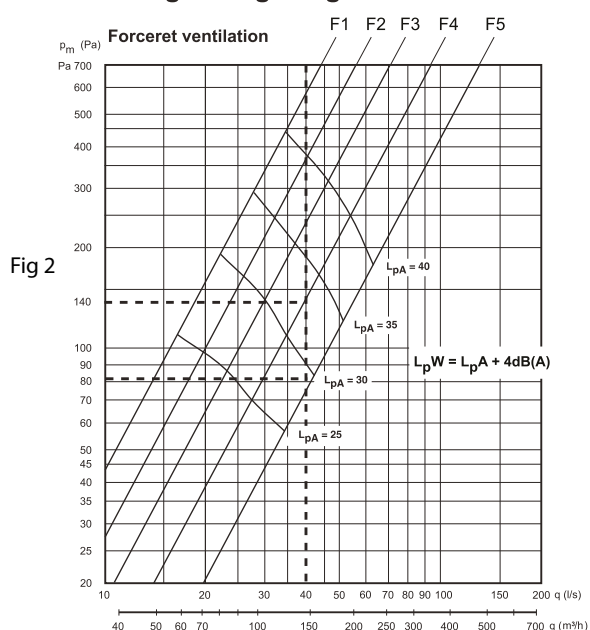
Indreguleringsdiagram



Dimensioneringsdiagram



Indreguleringsdiagram



Den A-vægtede lydeffektniveau relativt 1 pW

Den A-vægtede lydtryksniveau ved 10 m² Sabin