

CTVB er en lydsvag én-vejs ventil, som normalt monteres i loft i f.eks kontorer, boliger og hotelværelser. Diffuseren har stor iblanding af rumluft, hvilket giver trækfri indblæsning.

## Produktfakta

Indblæsnings ventil CTVB  
Beregnet til loftmontage  
Udført i varmgalvaniseret stålplade

## Produktkode eksempel:

Ventil CTVB-100  
Montageramme KGEZ-05-100

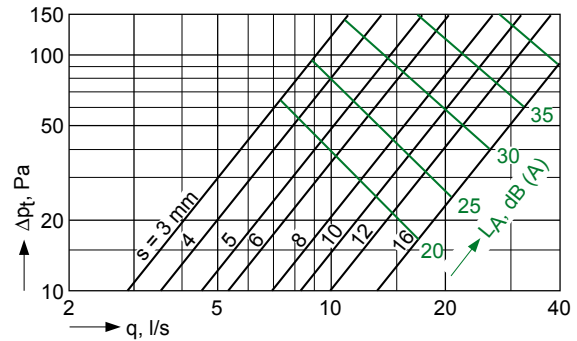
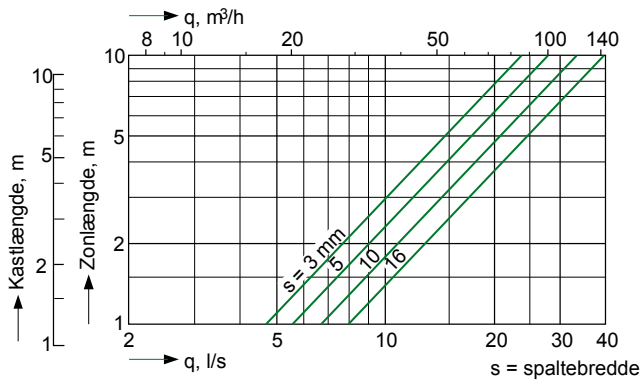
| Armatursørrelse | Tilslutning | Volumenstrøm l/s(m <sup>3</sup> /h) ved lydniveau |        |       |
|-----------------|-------------|---|--------|-------|
|                 |             | 25 dB   | 30 dB  | 35 dB |
| CTVB-100        | 100         | 21  | 27-97  | 32    |
| CTVB-125        | 125         | 28  | 33-119 | 42    |
| CTVB-160        | 160         | 42  | 51-184 | 61    |



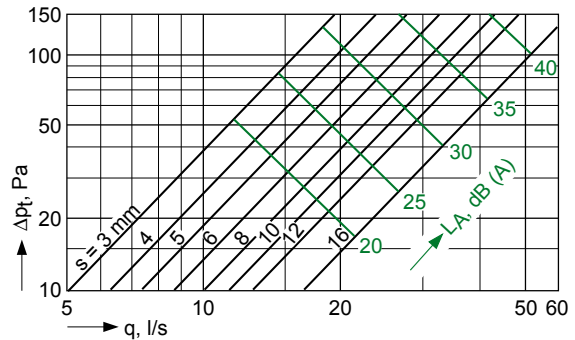
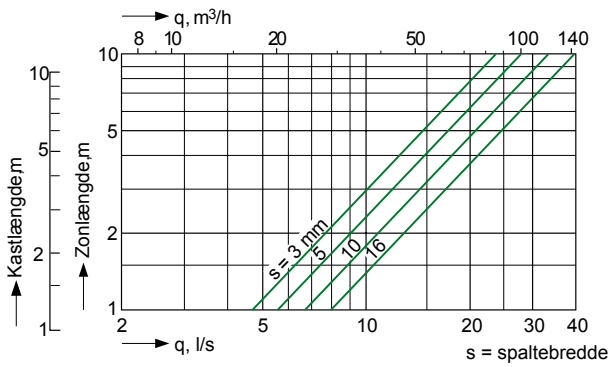


**Volumenstrøm, zonelængde, kastelængde, lydniveau**

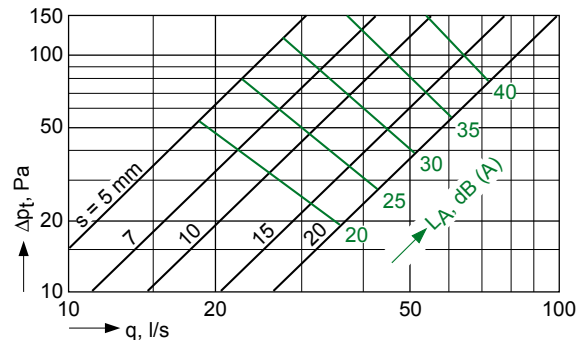
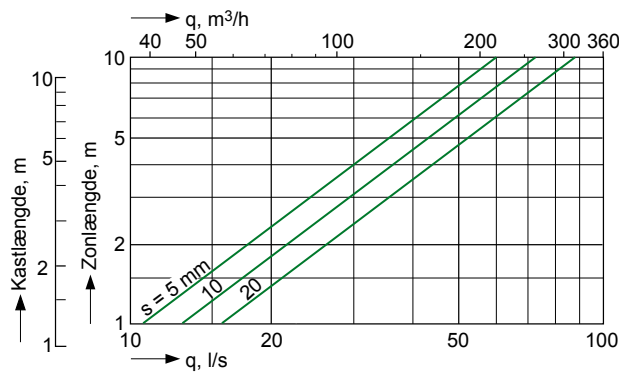
CTVB-100



CTVB-125



CTVB-160



**Lydeffektniveau**

Lydeffektniveauerne ved de forskellige oktavbånd fås ved at addere lydtryksniveau LA10dB(A), og oktavbåndskorrekturene K<sub>ok</sub> ved hjælp af følgende formel:

$$LW = L_{A10} + K_{ok}$$

| Størrelse | Tilslutning | Korrektion af lydniveau K <sub>ok</sub> i dB ved |
|-----------|-------------|--|
|           |             | 63 125 250 500 1000 2000 4000 8000Hz             |
| 100       | rak studs   | 2 -3 -3 0 -1 -1 -9 -16                           |
| 125       | vinkelstuds | 3 2 1 1 0 -3 -9 -12                              |
| 160       | rak studs   | 5 6 2 2 0 -5 -10 -5                              |
| 100       | vinkelstuds | 4 -2 -3 -1 -1 -1 -7 -14                          |

**Spredningsmønster**

|                                     | 1-vejs |
|-------------------------------------|--------|
| b <sub>v</sub> = l <sub>0,2</sub> x | 0,1    |
| b <sub>h</sub> = l <sub>0,2</sub> x | 1,0    |

$l_{0,2} = 1,2 \times \text{zonelængden}$

Obs.! Ved installationer med monteregeramme KGEZ-43 forøges lydniveauet med 3dB(A)





**Lyddæmpning, mål og vægt.**

**Lyddæmpning**

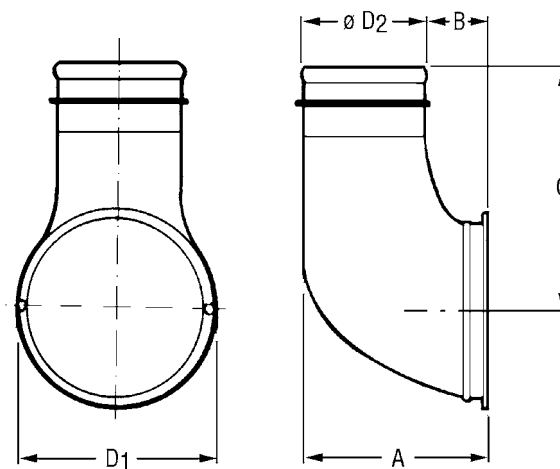
| Str | Tilslutning | Lyddæmpning i dB vid |     |     |     |      |      |      |        |
|-----|-------------|----------------------|-----|-----|-----|------|------|------|--------|
|     |             | 63                   | 125 | 250 | 500 | 1000 | 2000 | 4000 | 8000Hz |
| 100 | ret studs   | 25                   | 22  | 17  | 13  | 12   | 11   | 11   | 11     |
|     | vinkelstuds | 27                   | 23  | 18  | 14  | 12   | 11   | 11   | 12     |
| 125 | ret studs   | 25                   | 20  | 15  | 12  | 11   | 9    | 9    | 9      |
| 160 | ret         | 26                   | 17  | 13  | 12  | 11   | 7    | 7    | 8      |

**Montageramme KGEZ-05, muffe**

| Størrelse | A   | D2  | Hulmål <sup>1)</sup> | Vægt, kg |
|-----------|-----|-----|----------------------|----------|
| 100       | 125 | 100 | ø110                 | 0,1      |
| 125       | 150 | 125 | ø135                 | 0,1      |
| 160       | 185 | 160 | ø170                 | 0,16     |

<sup>1)</sup>Tolerans ± 5 mm

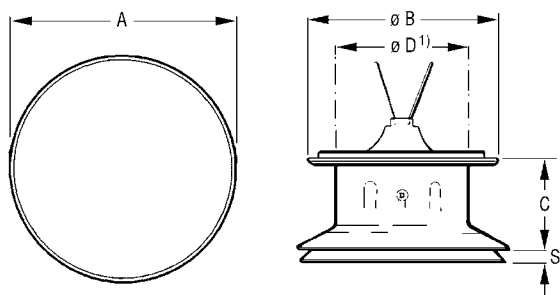
**Vinkelramme KGEZ-43**



| Størrelse | A   | B  | C   | D1  | D2   | Vægt, kg |
|-----------|-----|----|-----|-----|------|----------|
| 100-080   | 120 | 39 | 148 | 125 | 79,3 | 0,4      |
| 100-100   | 140 | 39 | 98  | 125 | 99,3 | 0,4      |
| 120-100   | 146 | 45 | 120 | 140 | 99,3 | 0,5      |

**mål og vægt.**

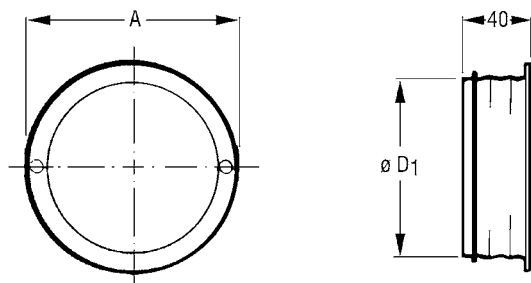
**Diffuser CTVB**



| Størrelse | A   | B   | C  | D1) | S    | Vægt, kg |
|-----------|-----|-----|----|-----|------|----------|
| 100       | 155 | 140 | 65 | 100 | 3-16 | 0,45     |
| 125       | 185 | 165 | 70 | 125 | 3-16 | 0,58     |
| 160       | 226 | 200 | 78 | 160 | 3-20 | 0,93     |

<sup>1)</sup>Nominal tilslutningsdiameter

**Montageramme KGEZ-01 (nippel)**



| Størrelse | A   | D1    | Hulmål <sup>1)</sup> | Vægt, kg |
|-----------|-----|-------|----------------------|----------|
| 100       | 125 | 99,3  | ø110                 | 0,1      |
| 125       | 150 | 124,3 | ø135                 | 0,1      |
| 160       | 185 | 159,3 | ø170                 | 0,16     |

<sup>1)</sup>Tolerance ± 5 mm

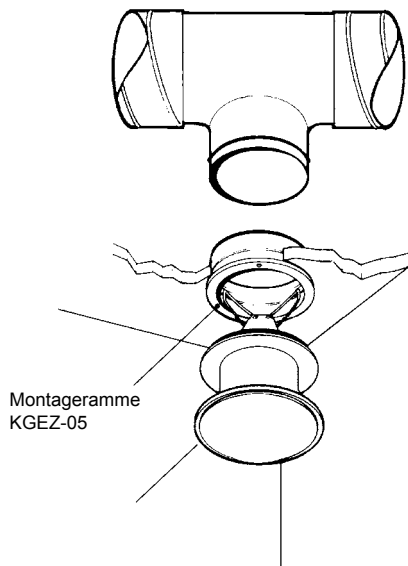




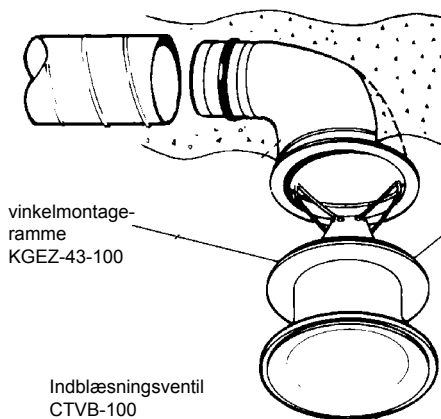
**Montering, udførelse, produktkode mm**

**Montering**

Ventil monteret i montererammen



**Ventil monteret i vinkelmontereramme**



**Udførelse**

CTVB er en lydsvag én-vejs ventil, som normalt monteres i loft i f.eks. kontorer, boliger og hotelværelser. Ventilen har stor iblanding af rumluft, hvilket giver trækfri indblæsning. Indblæsningsretning og volumenstrøm er justerbare. Ventilens udformning giver minimal risiko for støvafsætninger på loft. Den er let at installere, ligesom den er let at holde ren da den har store glatte flader.

**Materialer og overfladebehandling.**

CTVB ventilen er fremstillet af varmgalvaniseret stålplade SS 1151. Ventilene er pulverlakerede, hvilket giver en fin yderfinish som gør dem modstandsdygtige overfor stød og ridser. Standardfarve er hvid RAL-9010, glans 30, hvilket svarer til NCS S 0502-Y.

**Beskrivelse**

Indblæsningsventil CTVB. f.eks. i størrelse 100 med montereramme

**Produktkode**

**CTVB - Ø**

Størrelse - tilslutning i mm  
100, 125, 160

**Montagerammen (nippel)**

**KGEZ - 01 - Ø**

**Montagerammen (muffe)**

**KGEZ - 05 - Ø**

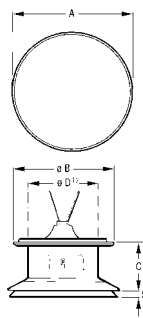
**Vinkelmontereramme  
CTVB-100, 125**

**KGEZ - 43 - Ø**

Størrelse  
tilslutningsdimension i mm  
mod diffusor mod kanal  
100-80, 100-100, 125-100

**Indregulering**

| S  | k   |     |     |
|----|-----|-----|-----|
|    | 100 | 125 | 160 |
| 3  | 0,9 | –   | –   |
| 4  | 1,2 | 2,0 | –   |
| 5  | 1,4 | 2,3 | 2,6 |
| 6  | 1,7 | 2,6 | 3,1 |
| 7  | 1,9 | 3,0 | 3,5 |
| 8  | 2,1 | 3,3 | 3,9 |
| 10 | 2,6 | 4,0 | 4,6 |
| 12 | 3,1 | 4,7 | 5,4 |
| 16 | 4,1 | 6,0 | 6,9 |
| 20 | –   | –   | 8,3 |



$$q = k \sqrt{\Delta p m}$$

(l/s) (Pa)

