

Montagevejledning

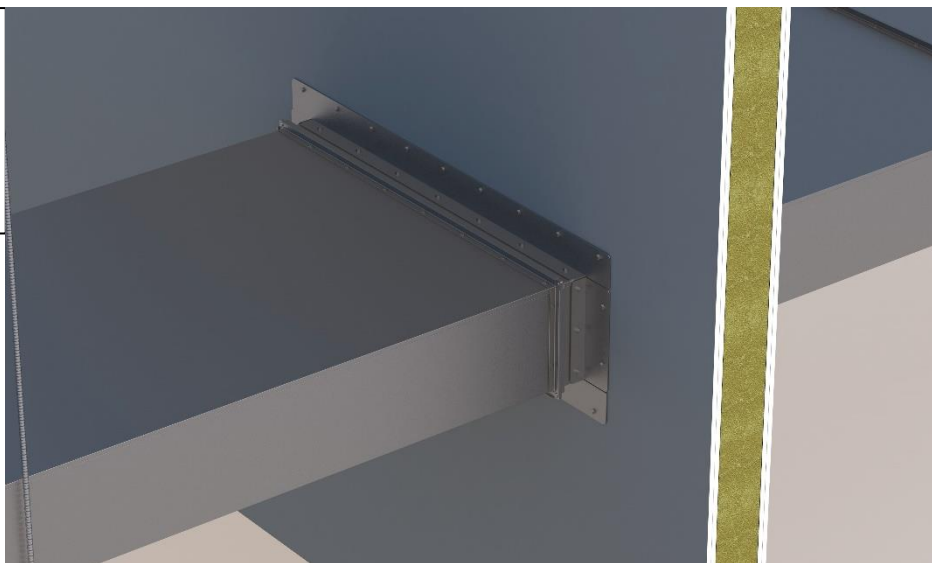
Gennemføring ved brandklassificeret væg EI60

Op til 1250X1000



Passiv brandlukning udføres begge sider af væg.

Kanalsamling minimum 60 mm fra væg.



Anvendte komponenter til gennemføring:

Bagstop isolering 30 kg/m³.

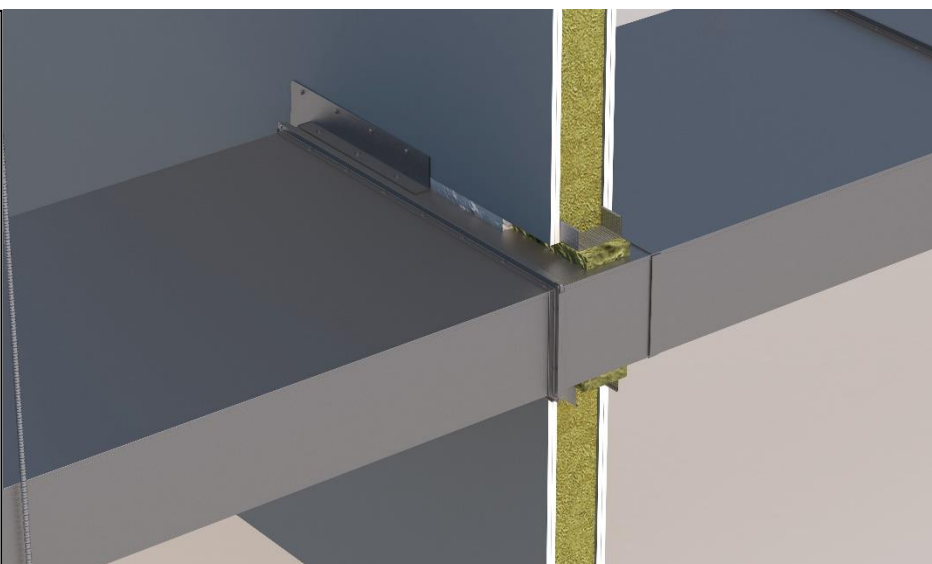
FUGE-BRND-A300F Brandfuge dybde minimum 15 mm, spalte op til 30 mm.

BVA VINKEL til A-mål. Passer op til spalte 40 mm.

BVB VINKEL til B-mål. Passer op til spalte 40 mm.

Skruer 4,2 x 13 mm til kanal.

Skruer 6,5 x 40 mm til væg.



Ophæng bæringsafstand op til 1,5 m.

Dimensioner af bæringer iht. DS 428:2019 tabel 3.18.b

Montagevejledning

Gennemføring ved brandklassificeret dæk EI60

Op til 1250x1000



Passiv brandlukning udføres begge sider af dæk.
Kanalsamling minimum 60 mm fra dæk.



Anvendte komponenter til gennemføring:

Bagstop isolering 30 kg/m³.

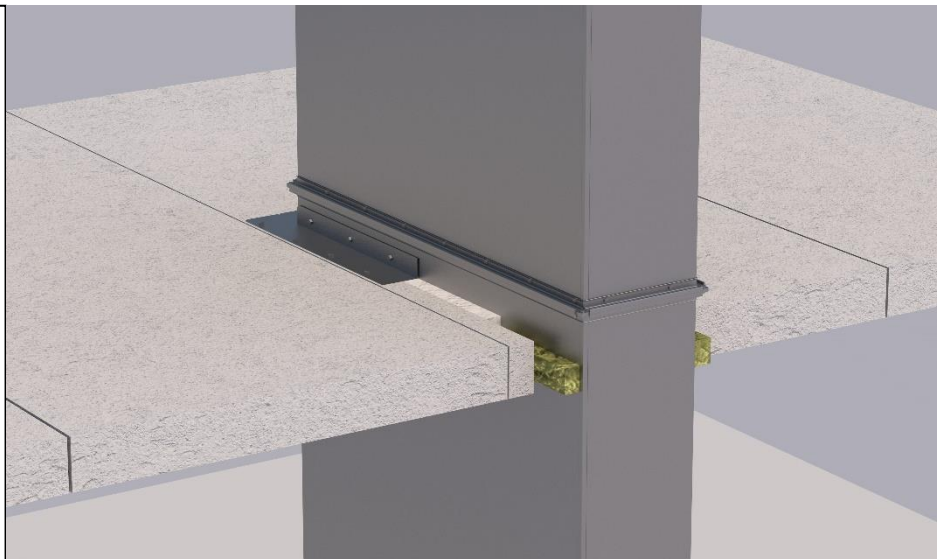
FUGE-BRND-A300F Brandfuge dybde minimum 15 mm, spalte op til 30 mm.

BVA VINKEL til A-mål. Passer op til spalte 40 mm.

BVB VINKEL til B-mål. Passer op til spalte 40 mm.

Skruer 4,2 x 13 mm til kanal.

Skruer 6,5 x 40 mm til dæk.



Bæringsafstand og mindste sidemål i forholdet 8:1 iht. EN 1366-1 pkt. 13.5.3 dog max 5 m pkt. 13.5.1

Ophæng dimensioner følges tabel 3.18b DS 428:2019.