

Montagevejledning

Gennemføring ved brandklassificeret væg EI60

Op til Ø1000

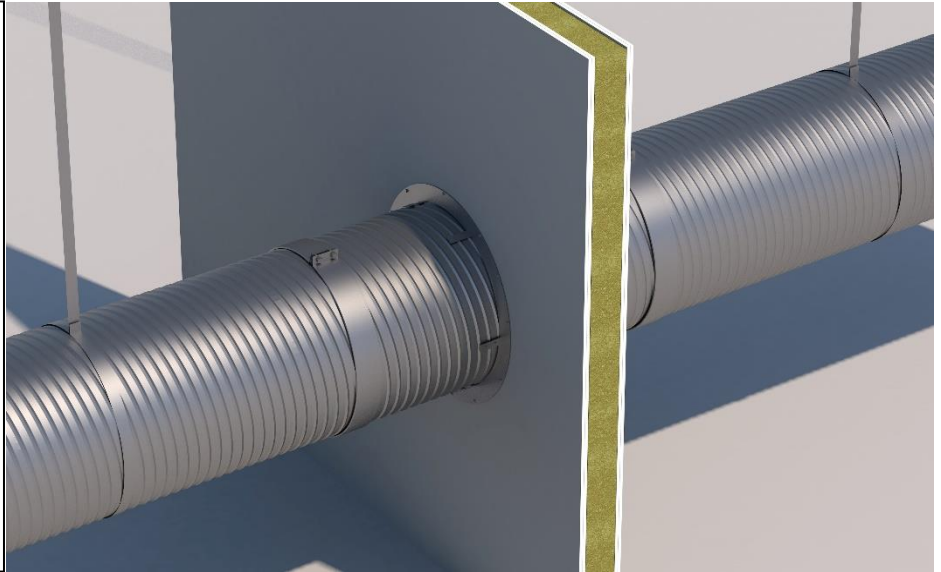


Passiv brandlukning udføres begge sider af væg.

Ved kanalsamlinger indenfor 2,5 m fra væg, udføres følgende:

Kanalsamling minimum 25 mm fra væg brandfuges i nippelsamlinger.

BMUF Brandmuffe fra 500 mm fra væg. Brandfuge kan erstatte brandmuffe.



Anvendte komponenter til gennemføring.

Bagstop isolering 30 kg/m³.

FUGE-BRND-A300F

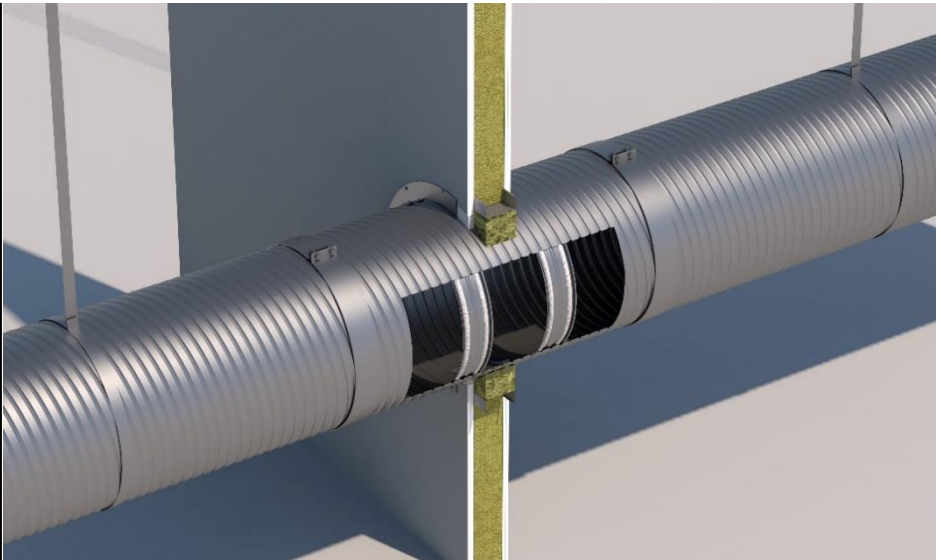
Brandfuge dybde minimum 15 mm, spalte op til 30 mm.

BLG beslag, 2 halvparter monteres på væg og kanal.

Skruer 4,2 x 13 mm til kanal.

Skruer 6,5 x 40 mm til væg.

Nippelsamlinger brandfuges ved hver gummitætning.



Ophæng dimensioner og afstand følges tabel 3.18a

DS 428:2019.

Montagevejledning

Gennemføring ved brandklassificeret dæk EI60

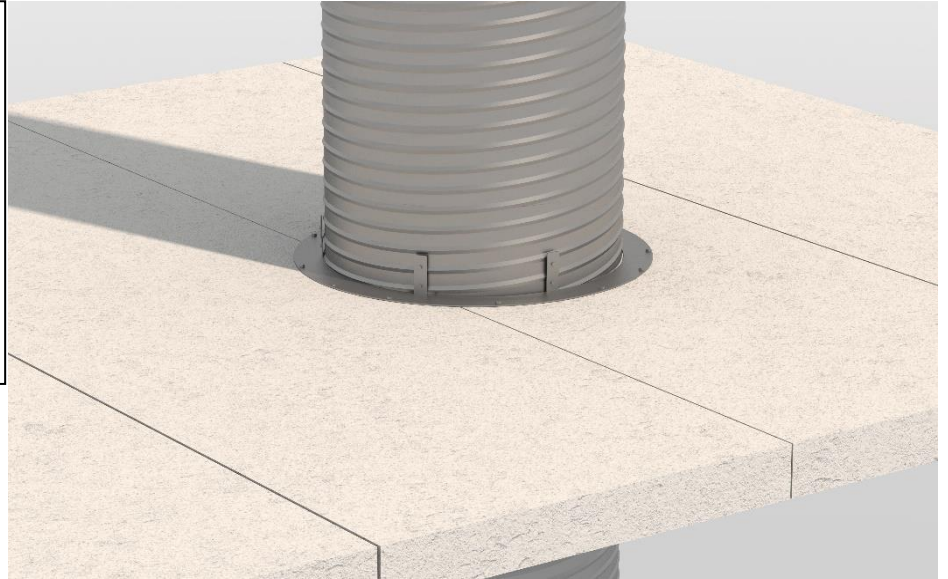
Op til Ø1000



Passiv brandlukning udføres begge sider af dæk.

Kanalsamling minimum 25 mm fra væg, brandfuges i nippelsamlinger.

Brandfuges på alle kanalsamlinger, begge sider.



Anvendte komponenter til gennemføring.

Bagstop isolering 30 kg/m³.

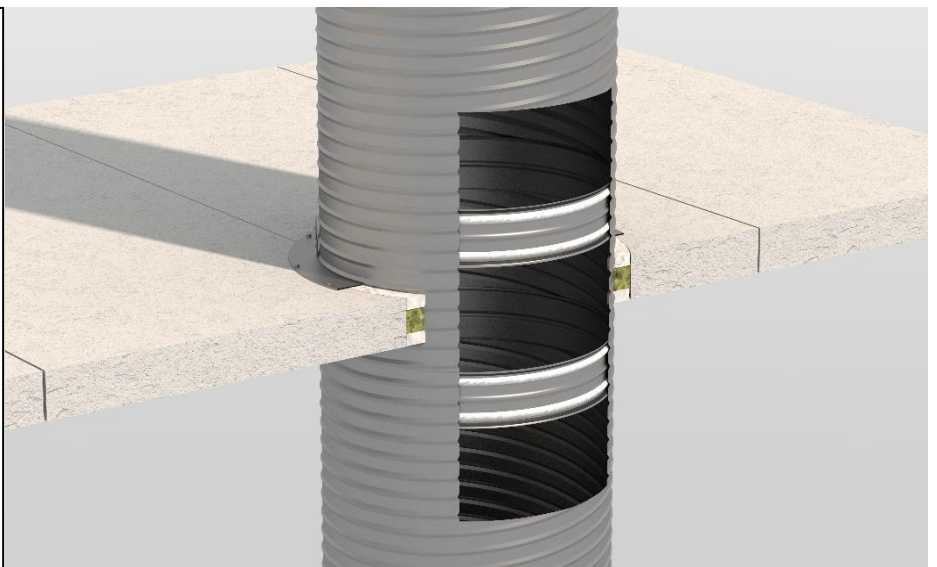
FUGE-BRND-A300F
Brandfuge dybde minimum 15 mm, spalte op til 30 mm.

BLG beslag, 2 halvparter monteres på dæk og kanal.

Skruer 4,2 x13 mm til kanal.

Skruer 6,5 x 40 mm til dæk.

Nippelsamlinger brandfuges ved hver gummitætning.



Bæringsafstand og diameter i forholdet 8:1 iht. EN 1366-1 13.5.3 dog max 5 m pkt. 13.5.1

Ophæng dimensioner følges tabel 3.18a