



STEF-X-104-1 med 1 x 230V AC motor

Ventilator – og motorspecifikationer står på typeskiltene.

EI-installationen skal udføres af autoriseret elinstallatør.

Motorene skal have ekstra beskyttelse i henhold til stærkstrømbekendtgørelsen.

Der skal monteres en reparationsafbryder for ventilatoren.

Min brydeafstand = 3 mm

Max. Forsikring = 10 Amp

STEF tagventilator med påmonteret 1 x 230V AC motor skal have FI-afbryder type B, som også fungerer, selv om der anvendes jævnstrømskomponenter.

Der skal installeres en jordforbindelse.

Fejlstrømsafbryderne skal være mærket med symbol.



Kabeltilslutning

Tagventilator med 1 x 230V

AC motor

STEF-1-104-1

STEF-2-104-1



Kabeltilslutning

Tagventilator med 1 x 230V

AC motor

STEF-3-104-1

STEF-4-104-1



Automatik

STYR-36-1

STYR-36-2

Automatik

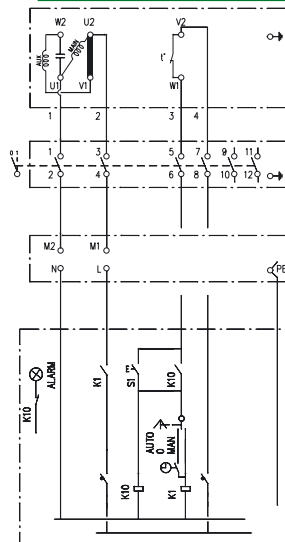
STYR-36-3

STYR-36-4

Forsyning

1 X 230V
+jord

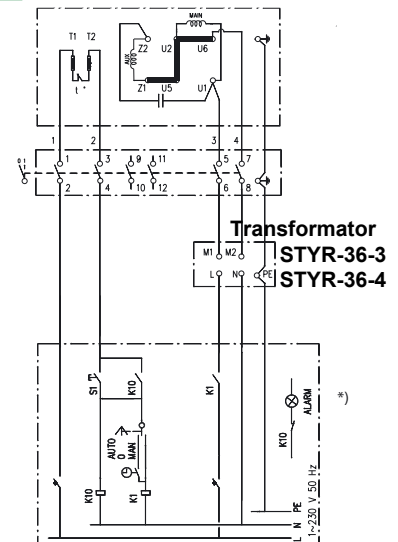
Enfasemotor med trans- formator STYR-36 til STEF-1, 2



Forsyning

1 X 230V
+jord

Enfasemotor med trans- formator STYR-36 til STEF-3, 4



Sikkerhedsafbryder

Transformator
STYR-36-1
STYR-36-2

Elcentral
indgår ikke i leverancen

*) Denne kopling forhindre automatisk genstart når temokontakten er udløst

Lækstrøm

Lækstrøm < 25mA

Ved valg af strømafbryder skal man være opmærksom på den samlede lækstrøm i installationen.

Forsikring

Forsikring max 10A.

Kabel Forsyning

Minimum 3 X 1,5 mm².

